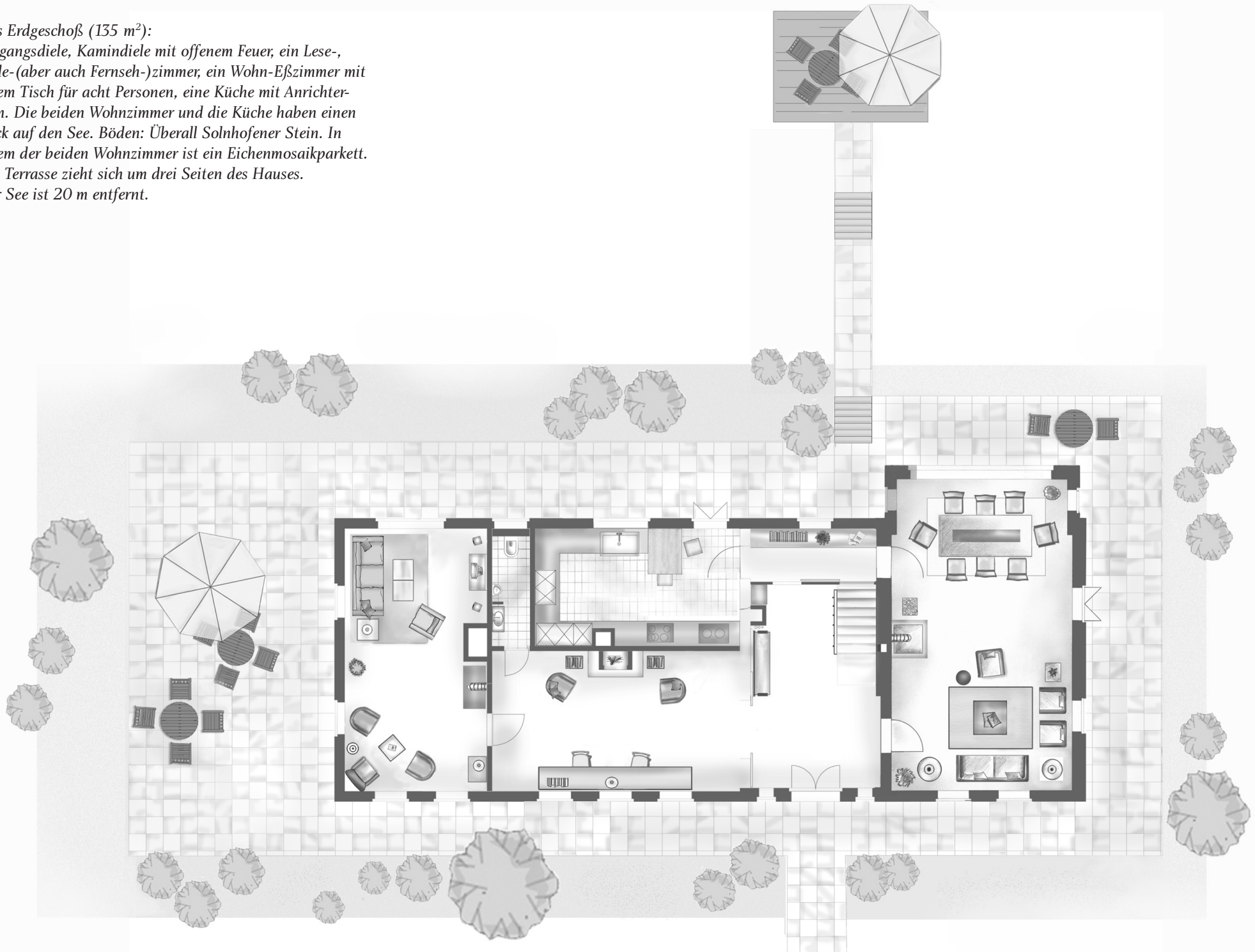


Das Erdgeschoß (135 m²):

Eingangsdiele, Kamindiele mit offenem Feuer, ein Lese-,
Rede-(aber auch Fernseh-)zimmer, ein Wohn-Eßzimmer
mit einem Tisch für acht Personen, eine Küche mit Anrichter-
aum. Die beiden Wohnzimmer und die Küche haben einen
Blick auf den See. Böden: Überall Solnhofener Stein.
In einem der beiden Wohnzimmer ist ein Eichenmosaikparkett.
Die Terrasse zieht sich um drei Seiten des Hauses.
Der See ist 20 m entfernt.



Das Obergeschoß (105 m²):

Drei Schlafzimmer, davon eines mit einem Bad en suite ohne Wannenbad und ein weiteres Badezimmer mit Wanne.

Böden: In den Bädern: Solnhofener Stein.

In den Zimmern und Fluren: Lärchendielenung.

